



GO1HKG-EK047
GO HONGKONG

3 วัน 2 คืน

ฮ่องกง เซินเจิ้น

ไหว้พระวัดดัง



• วัดหลินฟ้า



• เจ้าแม่กวนอิมฮ่องฮ่า



• วัดเจ้าแม่ทับทิม



พักโรงแรม 5 ดาว

เดินทาง 14-16 ต.ค. 67
17-19, 19-21 ต.ค. 67
20-22, 22-24 ต.ค. 67
23-25, 24-26 ต.ค. 67
31 ต.ค. - 02 พ.ย. 67



เข้านาน
POP MART

- นมัสการเจ้าแม่กวนอิมฮ่องฮ่า
- ขอพรความรักกับผู้เต่าจีนตรา
- นมัสการเจ้าแม่ทับทิมเสริมสิริมงคล
- ช้อปปิ้งสุดคูลู POPMART ที่เซินเจิ้น
- ส่องกง-เซินเจิ้นใช้รถโค้ช ข้ามด่านไป-กลับ (ไม่ต้องลากกระเป๋าเข้าขึ้นรถไฟ)

เมนูสุดพิเศษ!!
ซีฟู้ด, เป้าอ้อ
+ ไวน์แดง

ราคา
เริ่มต้น

11,900.-

GO HONGKONG

ฮ่องกง เซินเจิ้น ไหว้พระวัดดัง 3 วัน 2 คืน
โดยสารการบิน Emirates (EK)

วันที่	โปรแกรมทัวร์	เช้า	เที่ยง	เย็น	โรงแรม
1	กรุงเทพฯ (สนามบินสุวรรณภูมิ) – สนามบินนานาชาติฮ่องกง (EK384 BKK-HKG 14:00-18:05) – เมืองเซินเจิ้น		✈	🕒	Best Western Felicity Hotel หรือเทียบเท่าระดับ 5 ดาว (มาตรฐานจีน)
2	วัดกวนอู – วัดเจ้าแม่ทับทิม – ร้านหนังสือจงซูเก้อ – ร้านบัวหิมะ – SEA WORLD – ร้านหยก – ถนนคนเดินตงเหมิน – ร้าน POP MART – โชว์น้ำพุ 3 มิติ MANGROVE GROOVE	🕒	🕒	🕒	Best Western Felicity Hotel หรือเทียบเท่าระดับ 5 ดาว (มาตรฐานจีน)
3	เมืองเซินเจิ้น – ฮ่องกง – วัดหลินฟ้า – วัดหวังต้าเซียน – วัดเจ้าแม่กวนอิมฮ่องกง – โรงงานจิ๋วเวอรี่ – วัดแชกงหมิว – ซุปปิ้งจิมซาจู้ – ฮ่องกง (สนามบินนานาชาติฮ่องกง) – กรุงเทพฯ (สนามบินสุวรรณภูมิ) (EK385 : 21.30-23.45)	🕒	🕒	✈	

อัตราค่าบริการ

วันเดินทาง	ผู้ใหญ่ พัก 2-3 ท่าน ท่านละ	ราคาทัวร์เด็ก/ท่าน อายุไม่เกิน 12 ปี (มีเตียง/ไม่มีเตียง)	พักเดี่ยว เพิ่มท่านละ
14 – 16 ต.ค. 67	11,900	11,900	4,500
17 – 19 ต.ค. 67	11,900	11,900	4,500
19 – 21 ต.ค. 67	11,900	11,900	4,500
20 – 22 ต.ค. 67	11,900	11,900	4,500
22 – 24 ต.ค. 67	11,900	11,900	4,500
23 – 25 ต.ค. 67	11,900	11,900	4,500
24 – 26 ต.ค. 67	11,900	11,900	4,500
31 ต.ค. – 02 พ.ย. 67	11,900	11,900	4,500

** อัตรานี้ไม่รวมค่าทิปคนขับรถ และมีคคฺุเทศศ์ท้องถิ่น ท่านละ 2,000 บาท/ท่าน **

อัตราค่าบริการสำหรับ เด็กอายุไม่เกิน 2 ปี ณ วันเดินทางกลับ (Infant) ท่านละ 6,900 บาท
 ราคานี้เป็นราคาพิเศษไม่มีราคาจอยแลนต์

Day1 กรุงเทพฯ (สนามบินสุวรรณภูมิ) – สนามบินนานาชาติฮ่องกง (EK384 BKK-HKG 14:00-18:05) – เมืองเซินเจิ้น

10.30 น. คณะพร้อมกัน ณ **สนามบินสุวรรณภูมิ** ขาออก ชั้น 4 สายการบิน **Emirates** โดยมีเจ้าหน้าที่อำนวยความสะดวกแก่ทุกท่าน

14.05 น. นำท่านออกเดินทางสู่ **สนามบินนานาชาติฮ่องกง** เขตบริหารพิเศษฮ่องกง แห่งสาธารณรัฐประชาชนจีน โดยสายการบิน **Emirates** เที่ยวบินที่ **EK384** (มีบริการอาหารและเครื่องดื่มบนเครื่อง)

18.05 น. ถึง **สนามบินนานาชาติฮ่องกง (CHEK LAP KOK)** หลังจากนั้นนำท่านผ่านพิธีการตรวจคนเข้าเมือง รับสัมภาระเรียบร้อย (เวลาท้องถิ่นเร็วกว่าประเทศไทย 1 ชั่วโมง)

หมายเหตุ : เนื่องจากตัวเครื่องบินของคุณเป็นตัวสุ่มระบบ Random ไม่สามารถล็อกที่นั่งได้ ที่นั่งอาจจะไม่ได้นั่งติดกันและไม่สามารถเลือกช่วงที่นั่งบนเครื่องบินได้ในคณะ ซึ่งเป็นไปตามเงื่อนไขสายการบิน

นำท่านเดินทางสู่ **เมืองเซินเจิ้น** เมืองเศรษฐกิจพิเศษของจีน นำท่านผ่านพิธีการตรวจคนเข้าเมือง จากนั้นนำท่านเดินทางสู่ภัตตาคาร

ค่ำ รับประทานอาหารค่ำ ณ ภัตตาคาร (มื้อที่ 1) เมนูพิเศษ.. ซีฟู้ด, เป๋าฮื้อ+ไวน์แดง

ที่พัก Best Western Felicity Hotel หรือเทียบเท่าระดับ 5 ดาว (มาตรฐานจีน)

Day2 วัดกวนอู – วัดเจ้าแม่ทับทิม – ร้านหนังสือจงซูเก้อ – ร้านบัวหิมะ – SEA WORLD – ร้านหยก – ถนนคนเดินตงเหมิน – ร้าน POP MART – โซว์น้ำพุ 3 มิติ MANGROVE GROOVE

เช้า รับประทานอาหารเช้า ณ ห้องอาหารของโรงแรม (มื้อที่ 2)



นำท่านเดินทางสู่ **วัดกวนอู (Guan Yu Temple)** เป็นวัดอันศักดิ์สิทธิ์ที่คนจีนนิยมมาไหว้ขอพรในเรื่องหน้าที่การงาน โดยเฉพาะข้าราชการ ซึ่งเทพเจ้ากวนอู เป็นสัญลักษณ์ของความซื่อสัตย์ ความจงรักภักดี ความกล้าหาญ โศกคลาภ และยังเปรียบเสมือนเป็นตัวแทนของความเด็ดเดี่ยว เป็นธรรมและกล้าหาญ

หมายเหตุ :

วัดกวนอู จะปิดทุกวันจันทร์ ทางบริษัทขอสงวนสิทธิ์ ในการนำท่านไป วัดवानโฝ ทดแทน



จากนั้นนำท่านเดินทางสู่ **วัดเจ้าแม่ทับทิม (Tin Hua Temple)** วัดที่สร้างขึ้นเพื่อเป็นวัดของม่าจ้อโป๋ หรือ เจ้าแม่หม่าโจ้ว เทพเจ้าสตรีที่ได้รับความนิยมเคารพในหมู่ของชาวฮกเกี้ยน ชาวแต้จิ๋ว ท่านสามารถขอพรในเรื่องของ หน้าที่การงานให้สำเร็จ หรือขอให้หายป่วยจากโรคร้าย หรือการเดินทางให้มีความราบรื่นประสบความสำเร็จในชีวิต สร้างขึ้นจากหินแกรนิตจำนวน 365 ชิ้น ซึ่ง ผู้ที่มากราบไหว้บูชาไปตลอดทั้งปีและที่ด้านหลังของรูปปั้นก็คือตัวอาคารหลักของวัดที่สร้างขึ้นตามแนวภูเขา ซึ่งยังมีทั้งหอคอยและป้อมปราการอยู่ในบริเวณเดียวกัน

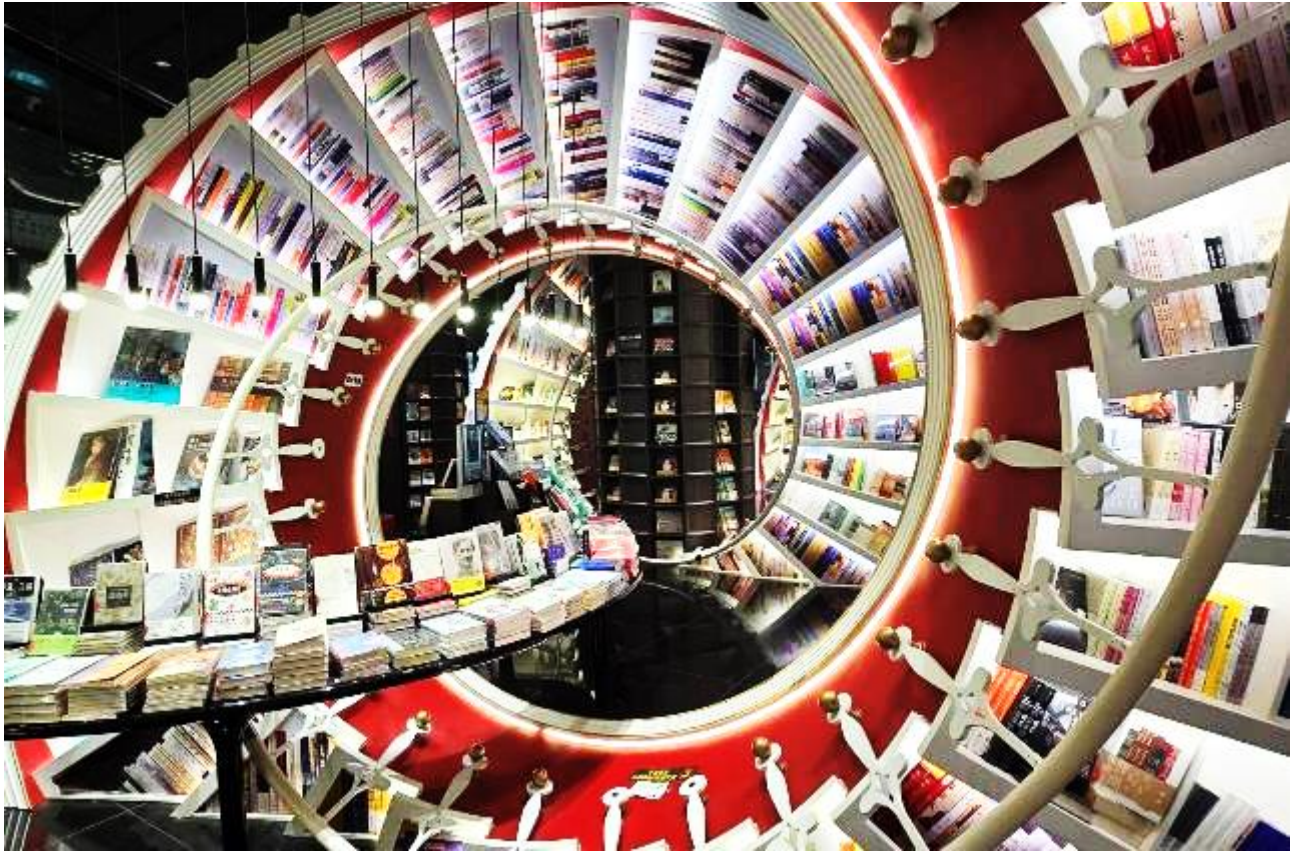
หมายเหตุ :

วัดเจ้าแม่ทับทิม จะปิดทุกวันจันทร์ ทางบริษัทขอสงวนสิทธิ์ ในการนำท่านไป สวนดอกไม้ฮอลลแลนด์ ทดแทน



กลางวัน

รับประทานอาหารกลางวัน ณ ภัตตาคาร (มือที่ 3)



นำท่านแวะถ่ายรูปที่ **ร้านหนังสือจงซูเกอ (Zhongshuge Bookstore)** ตั้งอยู่ที่ชั้น 1 ศูนย์การค้า OH Bay Mall เป็นร้านหนังสือเปิดใหม่และสวยที่สุดในเซินเจิ้น ซึ่งได้รับคำชื่นชมว่ามีการออกแบบและตกแต่งที่สไตล์โมเดิร์น ภายในมีชั้นวางหนังสือทรงเกลียวที่วางต่อกันทั่วทั้งร้านราวกับนิทรรศการศิลปะ ที่นี่มีมุมถ่ายรูปเชคอินชิคๆ และยังมีสินค้าให้ท่านได้เลือกซื้อ

จากนั้นนำท่านเดินทางสู่ **ร้านบัวหิมะ**



นำท่านเดินทางสู่ **SEA WORLD** เป็นหนึ่งในจุดถ่ายรูปเช็คอินยอดนิยมที่ต้องห้ามพลาดเมื่อมาเซินเจิ้น เพราะที่นี่เป็นศูนย์รวมของร้านค้า ร้านอาหารชั้นนำ และความบันเทิงเอาไว้มากมาย ซึ่งสามารถเดินเที่ยวเล่นแบบชิลๆ ได้ทั้งในยามกลางวันหรือกลางคืน และที่โดดเด่นที่สุดก็เห็นจะเป็นร้านอาหารและโรงแรมที่ชื่อว่า “หมิงหัว” หรือที่เดิมมีชื่อว่า “ANCEVELLER” ซึ่งเป็นเรือสำราญสุดหรูขนาดใหญ่สูง 9 ชั้น ยาว 168 เมตร กว้าง 21 เมตร มีขนาดระวางขับน้ำกว่า 14,000 ตัน ที่ครั้งหนึ่งในอดีตเคยเป็นเรือของประธานาธิบดี ชาร์ล เดอ โกล (Charles de Gaulle) แห่งประเทศฝรั่งเศส

จากนั้นนำท่านเดินทางสู่ **ร้านหยก**

นำท่านเดินทางสู่ **ถนนคนเดินตงเหมิน (Dongmen Street)** ที่คนส่วนใหญ่มาช้อปปิ้งเป็นอันดับสองรองจากห้างเป็นทั้งถนนและตลาดชื่อดังของเซินเจิ้น ศูนย์รวมแห่งการช้อปปิ้งสินค้ามากมายภายในประเทศ สามารถเลือกซื้อของได้หลากหลายมาก รวมถึงสินค้าเสื้อผ้า เครื่องประดับ อุปกรณ์ไอทีร้านอาหาร และสินค้าแบรนด์ต่างๆ อีกมากมาย



จากนั้นนำท่านเดินทางสู่ **ร้าน POP MART ศูนย์รวม ART TOY**ที่กำลังเป็นกระแสอยู่ในขณะนี้ ให้ท่านได้เลือกซื้อตุ๊กตา อาทิเช่น LABUBU, MOLLY, CRYBABY, SKULLPANDA, DIMOO, HIRONO และอื่นๆ อีกมากมาย

ค่ำ **รับประทานอาหารค่ำ ณ ภัตตาคาร (มื้อที่ 4)**

จากนั้นนำท่านชม **โชว์น้ำพุ 3 มิติ (Mangrove Groove)** เป็นการแสดงประกอบเพลงแสงสีเสียงที่งดงามตระการตา ซึ่งเป็นไฮไลท์ของที่นี่ ท่านจะได้ชมความสวยงามของการแสดงและน้ำพุอย่างสุดอลังการ

หมายเหตุ :

โชว์น้ำพุ 3 มิติ จะปิดทุกวันจันทร์ ทางบริษัทขอสงวนสิทธิ์ ในการนำท่านไปชมโชว์ที่หมู่บ้านวัฒนธรรมพื้นบ้าน Splendid China Folk Village ทดแทน

ที่พัก Best Western Felicity Hotel หรือเทียบเท่าระดับ 5 ดาว (มาตรฐานจีน)

Day3 เมืองเซินเจิ้น - ฮ่องกง - วัดหลินฟา - วัดหวังต้าเซียน - วัดเจ้าแม่กวนอิมฮ่องกง - โรงงานจิ๋วเวอรี่ - วัดแชกงหมิว - ซุปป์จิมซาจู้ - ฮ่องกง (สนามบินนานาชาติฮ่องกง) - กรุงเทพฯ (สนามบินสุวรรณภูมิ)

เช้า รับประทานอาหารเช้า ณ ห้องอาหารภายในโรงแรม (มื้อที่ 5)

นำท่านเดินทางสู่ **ฮ่องกง** เขตบริหารพิเศษฮ่องกง แห่งสาธารณรัฐประชาชนจีน



จากนั้นนำท่านเดินทางสู่ **วัดหลินฟา (Lin Fa Temple)** หรือวังดอกบัว วัดแห่งนี้มีเจ้าแม่กวนอิมเป็นองค์ประธานของวัด โดยเคยมีตำนานเล่าว่าครั้งหนึ่ง เจ้าแม่กวนอิมเคยมาปรากฏตัวที่วัดแห่งนี้ ทำให้ชาวบ้านเลื่อมใสศรัทธา ชาวบ้านจึงรวมใจกันสร้างวิหารดอกบัว และประดับด้วยโคมดอกบัวต่างๆ เพื่อเป็นการสักการบูชา และภายในวัดยังมี เทพเจ้าฮั่วจื่อเอี้ยะ หรือ เทพเจ้าสายนรก เป็นเทพเจ้าที่ขึ้นชื่อเรื่องกตัญญู ที่เปี่ยมไปด้วยพลังหยิน ซึ่งเป็นพลังที่ขึ้นชื่อด้านเงินทองจึงเหมาะอย่างยิ่งสำหรับผู้ที่ชอบเสี่ยงโชค ให้ท่านได้สักการบูชาเสริมความเฮง



จากนั้นนำท่านเดินทางสู่ [วัดหวังต้าเซียน \(Wong Tai Sin Temple\)](#) หรือ ชิกชิกหยวน ห่วงไต้ซิน ขอพรท่านห้วงไต้ซิน ที่เชื่อกันว่า “สามารถประทานพรให้ทุกคำขอ” สักการะเทพเจ้าไฉซิงเอี้ยะ เทพเจ้าแห่งความร่ำรวยที่จะนำพาโชคลาภมาให้ เสี่ยงสื้อในด้านการให้พรโชคลาภ ความเจริญรุ่งเรือง ความร่ำรวย และการประสบผลสำเร็จจากสิ่งที่ขอไว้ โดยทางวัดจะมีรูปและแผ่นทองให้คนละ 1 ชุด เพื่อนำไปปิดทองลงบนองค์ไฉซิงเอี้ยะ เริ่มจากการไหว้ขอพร และตั้งจิตอธิษฐานด้านนอก นำรูปไปปักลงบนกระถางโดยใช้มือซ้ายเท่านั้น จากนั้นเจ้าหน้าที่จะเปิดประตูให้เข้าไป

ด้านใน ก่อนเข้าไปเจ้าหน้าที่จะแจกถุงพลาสติกสำหรับสวมหุ้มรองเท้าอีกที ด้านในจะมีซินแสคอยแนะนำวิธีการขอพรให้อย่างละเอียด วิธีการขอพรให้เดินวนตามเข็มนาฬิกาอบเทพเจ้าไฉ่ซิงเอี้ยะทั้ง 5 องค์ จนครบ 3 รอบ ขณะที่เดินผ่านแต่ละองค์ให้ขอพรและไหว้ 3 ครั้ง เมื่อเดินจนครบให้กลับมายืนที่องค์ตรงกลาง บอกชื่อ-นามสกุล วัน/เดือน/ปี ที่มาไหว้ท่าน ตั้งจิตอธิษฐานขอพรมองไปที่ใบหน้าของท่าน (ชุดสักการะไหว้องค์ไฉ่ซิงเอี้ยะ สำหรับท่านที่ต้องการเข้าสักการะภายในวิหารเท่านั้น ค่าใช้จ่ายเพิ่มเติม ชุดละ 100 HK\$/ท่าน ส่วนท่านใดที่ไม่ประสงค์จะเข้าสักการะสามารถไหว้พระขอพรด้านนอกได้)



วิธีการอธิษฐานขอคู่ ทำนิ้วตามแบบในรูปเลยเอานิ้วโป้งกดปลายนิ้วนางแล้วเอานิ้วก้อยสอดเข้าไปในรูของนิ้วนางทั้ง 2 ข้าง แล้วเริ่มอธิษฐานกันเลย..

กลางวัน

รับประทานอาหารกลางวัน ณ ภัตตาคาร (มื้อที่ 6)



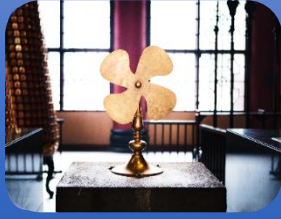
นำท่านเดินทางสู่ **วัดเจ้าแม่กวนอิมฮ่องฮำ (Kwun Yum Temple, Hung Hom)** เป็นวัดที่มีชื่อเสียงในเรื่องความศักดิ์สิทธิ์ของเจ้าแม่กวนอิม ถูกสร้างมาตั้งแต่ปี พ.ศ. 2416 มีลักษณะสถาปัตยกรรมแบบวัดจีนดั้งเดิม วัดแห่งนี้มีชื่อเสียงโด่งดังในเรื่องของ “พิธียืมเงินเทพเจ้า” เพื่อให้เราร่ำรวยเงินทอง เงินไหลกองทองไหลมา โดยปกติทางวัดจะมีการจัดเทศกาลพิธียืมเงินเทพเจ้าโดยเฉพาะ แต่นอกจากนั้นในวันปกติก็สามารถมาทำพิธีขอได้ตามปกติ



นำท่านชม **โรงงานจิวเวลรี่ (Jewelry Factory)** ที่ขึ้นชื่อของฮ่องกง โดยการย่อส่วนใบพัดของกังหันวัดแขกมาทำเป็นเครื่องประดับ อาทิ จี้ แหวน กำไล เพื่อให้เป็นเครื่องประดับติดตัว ในการส่งเสริมดวงชะตาและเสริมดวงเรื่องฮวงจุ้ย



นำท่านเดินทางสู่ **วัดแขกหมิว หรือ วัดกังหัน (Che Kung Temple)** ขอพรเรื่องการเดินทางปลอดภัย สุขภาพแข็งแรง โชคลาภ และเงินทอง วัดตั้งฮ่องกงที่ตั้งมาถึงเมืองไทย เป็นวัดที่มีประวัติศาสตร์ยาวนานกว่า 300 ปี ภายในวัดมีรูปปั้นสีทองเหลืองอร่าม ตั้งตระหง่านทั้งชายและขวา เป็นวัดศักดิ์สิทธิ์ที่มีความเชื่อในเรื่องกังหันลม โดยความหมายของใบพัดทั้ง 4 คือ เดินทางปลอดภัย อายุยืนยาว เงินทองไหลมาเทมา และสมปรารถนาทุกประการ หากหมุนกังหันตามเข็มนาฬิกา 3 รอบ จะพัดพาเอาสิ่งไม่ดีออกชีวิต และนำสิ่งดีๆ เข้ามาแทน



อธิษฐานขอพรและหมั่นก้มหัวไหว้ขอขมาให้สิ่งดีๆ เข้ามาในชีวิต

เมื่อหมั่นก้มหัวเสร็จแล้วตักทอง อีก 3 ครั้ง ดังๆ เพื่อให้เป็นที่รับรู้ทั่วกันทั้งฟ้าดิน และให้พรนั้น
สมปรารถนา..

คำ อธิษฐานขอพรเพื่อความสะดวกในการท่องเที่ยว

สมควรแก่เวลานำท่านเดินทางสู่ **สนามบินนานาชาติฮ่องกง** เขตบริหารพิเศษฮ่องกง แห่งสาธารณรัฐประชาชนจีน

21.30 น. นำท่านออกเดินทางสู่ **สนามบินสุวรรณภูมิ** โดยสายการบิน **Emirates** เที่ยวบินที่ **EK385** (มีบริการอาหารและ
เครื่องดื่มบนเครื่อง)

23.45 น. เดินทางถึง **สนามบินสุวรรณภูมิ** โดยสวัสดิภาพ พร้อมความประทับใจ

อัตราค่าบริการ

วันเดินทาง	ผู้ใหญ่ พัก 2-3 ท่าน ท่านละ	ราคาตัวเด็ก/ท่าน อายุไม่เกิน 12 ปี (มีเตียง/ไม่มีเตียง)	พักเดี่ยว เพิ่มท่านละ
14 – 16 ต.ค. 67	11,900	11,900	4,500
17 – 19 ต.ค. 67	11,900	11,900	4,500
19 – 21 ต.ค. 67	11,900	11,900	4,500
20 – 22 ต.ค. 67	11,900	11,900	4,500
22 – 24 ต.ค. 67	11,900	11,900	4,500
23 – 25 ต.ค. 67	11,900	11,900	4,500
24 – 26 ต.ค. 67	11,900	11,900	4,500
31 ต.ค. – 02 พ.ย. 67	11,900	11,900	4,500

**** อัตรานี้ไม่รวมค่าทิปคนขับรถ และมัดคูปองที่ท้องถิ่น ท่านละ 2,000 บาท/ท่าน ****

อัตราค่าบริการสำหรับ เด็กอายุไม่เกิน 2 ปี ณ วันเดินทางกลับ (Infant) ท่านละ 6,900 บาท

ราคานี้เป็นราคาพิเศษไม่มีราคาจอยแลนด์

อัตราค่าบริการรวม

1. ค่าตัวโดยสารเครื่องบินไป-กลับ ชั้นประหยัดพร้อมค่าภาษีสนามบินทุกแห่งตามรายการทัวร์ข้างต้น
2. ค่าที่พักห้องละ 2-3 ท่าน ตามโรงแรมที่ระบุไว้ในรายการหรือระดับเทียบเท่า (มาตรฐานโรงแรมฮ่องกง)
 - กรณีห้อง TWIN BED (เตียงเดี่ยว 2 เตียง) ซึ่งโรงแรมไม่มีหรือเต็ม ทางบริษัทขอปรับเป็นห้อง DOUBLE BED แทนโดยมีต้องแจ้งให้ทราบล่วงหน้า
 - หากต้องการห้องพักแบบ DOUBLE BED ซึ่งโรงแรมไม่มีหรือเต็ม ทางบริษัทขอปรับเป็นห้อง TWIN BED แทนโดยมีต้องแจ้งให้ทราบล่วงหน้า เช่นกัน
 - กรณีพักแบบ TRIPLE ROOM 3 ท่าน 1 ห้อง ท่านที่ 3 อาจเป็นเสริมเตียง หรือ SOFA BED หรือ เสริมฟูกที่นอน ทั้งนี้ขึ้นอยู่กับรูปแบบการจัดห้องพักของโรงแรมนั้นๆ
3. ค่าอาหาร ค่าเข้าชม และ ค่ายานพาหนะทุกชนิด ตามที่ระบุไว้ในรายการทัวร์ข้างต้น
4. เจ้าหน้าที่บริษัท ฯ คอยอำนวยความสะดวกทุกท่านตลอดการเดินทาง
5. ค่าน้ำหนักสัมภาระรวมในตัวเครื่องบิน 30 กิโลกรัม/ท่านละ 1 ใบ
6. ค่าประกันวินาศภัยเครื่องบินตามเงื่อนไขของแต่ละสายการบิน
7. อัตราดังกล่าวขอสงวนเฉพาะผู้ที่ถือหนังสือเดินทางไทยเท่านั้น
8. ค่าประกันอุบัติเหตุเงิน 1,000,000 บาท (เงื่อนไขตามกรมธรรม์)

เงื่อนไขประกันการเดินทาง ค่าประกันอุบัติเหตุและค่ารักษาพยาบาลคุ้มครองเฉพาะกรณีที่ได้รับอุบัติเหตุระหว่างการเดินทาง ไม่คุ้มครองถึงการสูญเสียชีวิตส่วนตัวและไม่คุ้มครองโรคประจำตัวของผู้เดินทางและคุ้มครองเฉพาะผู้เดินทางไป-กลับพร้อมกรุ๊ปเท่านั้น

อัตราค่าบริการไม่รวม

1. ค่าทำหนังสือเดินทางไทย และเอกสารต่างด้าว
2. ค่าธรรมเนียมเอกสารเข้าเมืองเดินทางเข้าประเทศจีนสำหรับผู้ถือพาสปอร์ตต่างประเทศ
3. ค่าน้ำหนักกระเป๋าเดินทางในกรณีที่เกิดเกินกว่าสายการบินกำหนด
4. ค่าใช้จ่ายส่วนตัวนอกเหนือจากรายการ เช่น ค่าเครื่องดื่ม, ค่าอาหารที่สั่งเพิ่มเอง, ค่าโทรศัพท์, ค่าซักรีด ฯลฯ

*สำหรับท่านที่รับประทานอาหารพิเศษ อาหารเจ หรือไม่ทานเนื้อสัตว์ ไม่ทานหมู ไม่ทานไก่ และมีความจำเป็นให้ทางบริษัทจัดเตรียมอาหารไว้ให้ท่านเป็นพิเศษนอกเหนือจากที่กรุ๊ปจัดไว้ในรายการ ขอสงวนสิทธิ์ในการเรียกเก็บค่าใช้จ่ายเพิ่มเติมตามจริงหน้างาน

5. ค่าภาษีน้ำมัน ที่สายการบินเรียกเก็บเพิ่มหลังจากทางบริษัทฯ ได้ออกตัวเครื่องบิน
6. ค่าทิปคนขับรถ และมัคคุเทศก์ท้องถิ่น รวม 2,000 บาท/ท่าน/ทริป

สำหรับหัวหน้าทัวร์แล้วแต่ความประทับใจและน้ำใจจากท่าน

7. ภาษีมูลค่าเพิ่ม 7% และหัก ณ ที่จ่าย 3%

เงื่อนไขการให้บริการ

1. การเดินทางในแต่ละครั้งจะต้องมีผู้โดยสาร จำนวน 10 ท่านขึ้นไป ถ้าผู้โดยสารไม่ครบจำนวนดังกล่าว ทางบริษัทฯ ขอสงวนสิทธิ์ในการเปลี่ยนแปลงราคาหรือยกเลิกการเดินทาง
2. ในกรณีที่ลูกค้าต้องออกตัวโดยสายภายในประเทศ กรุณาติดต่อเจ้าหน้าที่ของบริษัทฯ เพื่อเช็คว่ากรุ๊ปมีการคอนเฟิร์มเดินทางก่อนทุกครั้ง เนื่องจากสายการบินอาจมีการปรับเปลี่ยนไฟล์ทบิน หรือเวลาบิน โดยไม่ได้แจ้งให้ทราบล่วงหน้า ทางบริษัทฯ จะไม่รับผิดชอบใดๆ ในกรณี ถ้าท่านออกตัวภายในโดยไม่แจ้งให้ทราบและหากไฟล์ทบินมีการปรับเปลี่ยนเวลาบินเพราะถือว่าท่านยอมรับในเงื่อนไขดังกล่าว
3. รายการทัวร์นี้มีलगร้านจิวเวลรี่, ร้านหยก และ ร้านบัวหิมะ โดยจะใช้เวลาประมาณ 60-90 นาที/ร้าน กรณีที่ท่านถ้าหากลูกค้าไม่มีความประสงค์จะเข้าร้านขายสินค้า หรือหากท่านต้องการแยกตัวออกจากคณะ ทางบริษัทฯ ขอสงวนสิทธิ์ในการเรียกเก็บค่าใช้จ่ายที่เกิดขึ้นจากท่านเป็นจำนวนเงิน 5,000 บาท/ท่าน
4. ราคาสำหรับพาสปอร์ตไทยเท่านั้น สำหรับพาสปอร์ตต่างชาติชำระเพิ่ม 5,000 บาท/ท่าน ทุกกรณี
5. การชำระค่าบริการ
 - 5.1 กรุณาชำระ **มัดจำ ท่านละ 10,000 บาท** พร้อมส่งหน้าพาสปอร์ตสำหรับทำเอกสารเข้าประเทศ
 - 5.2 กรุณาชำระ ค่าทัวร์เต็มจำนวน ในกรณีที่ค่าทัวร์ราคาต่ำกว่า 10,000 บาท
 - 5.3 กรุณาชำระ ค่าทัวร์ส่วนที่เหลือ 30 วันก่อนออกเดินทาง **45 วันก่อนเดินทางสำหรับช่วงสงกรานต์และปีใหม่**
 - 5.4 กรณีวันเดินทางน้อยกว่า 21 วัน หรือราคาทัวร์โปรโมชั่น ต้องชำระค่าทัวร์เต็มจำนวนเท่านั้น
6. กรณีผู้เดินทางที่ต้องการความช่วยเหลือเป็นพิเศษ เช่น การขอใช้วีลแชร์ที่สนามบิน กรุณาแจ้งบริษัทฯ อย่างน้อย 7 วันก่อนการเดินทาง หรือเริ่มตั้งแต่ท่านจองทัวร์ มิฉะนั้นทางบริษัทฯ ไม่สามารถจัดการได้ล่วงหน้า ทางบริษัทฯ ขอสงวนสิทธิ์ในการเรียกเก็บค่าใช้จ่ายตามจริงที่เกิดขึ้นกับผู้เดินทาง (ถ้ามี)
7. กรณีใช้หนังสือเดินทางราชการ (เล่มน้ำเงิน) เดินทางเพื่อการท่องเที่ยวเกี่ยวกับคณะทัวร์ หากท่านถูกปฏิเสธในการเข้า – ออกประเทศใดๆ ก็ตาม ทางบริษัทฯ ขอสงวนสิทธิ์ไม่คืนค่าทัวร์และรับผิดชอบใดๆ ทั้งสิ้น

เงื่อนไขการยกเลิก

**กรณีการขอยกเลิกการเดินทาง หรือเลื่อนการเดินทาง นักท่องเที่ยวหรือตัวแทนจำหน่าย(ผู้มีชื่อในเอกสารการจอง) จะต้องแพกซ์ อีเมลล์ หรือ มาเซ็นเอกสารการยกเลิกที่บริษัท อย่างใดอย่างหนึ่ง เพื่อเป็นการแจ้งยกเลิกกับทางบริษัทอย่างเป็นทางการเป็นลายลักษณ์อักษร (ทางบริษัทไม่ขอรับยกเลิกการจอง ผ่านทางโทรศัพท์ไม่ว่ากรณีใดๆ)

**กรณีนักท่องเที่ยวหรือตัวแทนจำหน่าย ต้องการขอรับเงินค่าบริการคืน นักท่องเที่ยวหรือตัวแทนจำหน่าย (ผู้มีชื่อในเอกสารการจอง) จะต้องแพกซ์ อีเมลล์ หรือ มาเซ็นเอกสารการขอรับเงินคืนที่บริษัท อย่างใดอย่างหนึ่ง เพื่อทำเรื่องขอรับเงินค่าบริการคืน

โดยแนบหนังสือมอบอำนาจพร้อมหลักฐานประกอบการมอบอำนาจ หลักฐานการชำระเงินค่าบริการต่างๆ และหน้าสมุดบัญชีธนาคารที่ต้องการให้นำเงินเข้าให้ครบถ้วน โดยมีเงื่อนไขการคืนเงินค่าบริการ ตาม “ประกาศคณะกรรมการธุรกิจนำเที่ยวและมัคคุเทศก์ เรื่อง หลักเกณฑ์เกี่ยวกับการกำหนดอัตราค่าบริการคืนให้แก่นักท่องเที่ยว พ.ศ. 2563” ดังนี้

1. ยกเลิก ไม่น้อยกว่า 30 วันก่อนการเดินทาง (ไม่นับวันเดินทาง) คืนเงินค่าทัวร์เต็มจำนวน ยกเว้น ค่าใช้จ่ายที่เกิดขึ้นจริงเพื่อการเตรียมการนำเที่ยว ทั้งหมด เช่น ค่ามัดจำตัวเครื่อง ค่าบริการแลนด์ ต่างประเทศ เป็นต้น”

2. ยกเลิก ไม่น้อยกว่า 15-29 วันก่อนเดินทาง (ไม่นับวันเดินทาง) คืนเงินร้อยละ 50 ของค่าทัวร์ทั้งหมด ยกเว้น ค่าใช้จ่ายที่เกิดขึ้นจริงเพื่อการเตรียมการนำเที่ยว ทั้งหมด เช่น ค่ามัดจำตัวเครื่อง ค่าบริการแลนด์ ต่างประเทศ เป็นต้น”

3. ยกเลิก น้อยกว่า 15 วันก่อนการเดินทาง ทางบริษัทฯ ขอสงวนสิทธิ์ ไม่คืนเงินค่าทัวร์ทั้งหมด

** การจ่ายเงินคืนแก่นักท่องเที่ยวตามข้อกำหนดด้านบน ซึ่งมีการหักเงินในบางส่วนนั้น เนื่องจากทางบริษัทมีค่าใช้จ่ายที่ได้จ่ายจริงเพื่อการเตรียมการจัดนำเที่ยวไปแล้ว เช่น การมัดจำที่นั่งบัตรโดยสารเครื่องบิน การจองที่พัก และค่าใช้จ่ายที่จำเป็นอื่นๆ เป็นต้น **

4. การยกเลิกเดินทางกับกรุ๊ปที่ออกเดินทางช่วงเทศกาลวันหยุด เช่น ปีใหม่, สงกรานต์ เป็นต้น บางสายการบินมีการรันตีมัดจำที่นั่งกับสายการบินและค่ามัดจำที่พัก รวมถึงเที่ยวบินพิเศษ เช่น CHARTER FLIGHT จะไม่มีการคืนเงินมัดจำ หรือ ค่าทัวร์ทั้งหมดที่ชำระแล้ว ไม่ว่าจะยกเลิกด้วยกรณีใดๆ

** ในกรณี มีเหตุให้ต้องยกเลิกการเดินทางที่บริษัทได้โฆษณาไว้ ซึ่งมีใช้ความผิดของบริษัทเอง ทางบริษัทยินดีคืนเงินค่าบริการตามที่ลูกค้าได้ชำระมาแล้ว เต็มจำนวน โดยต้องมีระยะเวลาไม่น้อยกว่า 30 วัน ก่อนการเดินทาง โปรดอ่านข้อความให้ถี่ถ้วนก่อนการจองทัวร์ทุกครั้ง เพื่อประโยชน์แก่ตัวท่านเอง **

5. กรณีที่กองตรวจคนเข้าเมืองทั้งกรุงเทพฯ และในต่างประเทศ ปฏิเสธมิให้เดินทางออก หรือ เข้าประเทศที่ระบุ ไว้ในรายการเดินทาง บริษัทฯ ขอสงวนสิทธิ์ที่จะไม่คืนค่าทัวร์ไม่ว่ากรณีใดๆ ทั้งสิ้น

** สำคัญ !! บริษัททำธุรกิจเพื่อการท่องเที่ยวเท่านั้น ไม่สนับสนุนให้ลูกค้าเดินทางเข้าประเทศโดยผิดกฎหมายและในขั้นตอนการผ่านการตรวจคนเข้าเมือง ขึ้นอยู่กับการพิจารณาของเจ้าหน้าที่เท่านั้น ลูกค้าทุกท่านต้องผ่านการตรวจคนเข้าเมืองด้วยตัวของท่านเอง ทางมัคคุเทศก์ไม่สามารถให้ความช่วยเหลือใดๆ ได้ทั้งสิ้น **

6. เมื่อท่านออกเดินทางไปกับคณะแล้ว ถ้าท่านงดการใช้บริการรายการใดรายการหนึ่ง หรือไม่เดินทางพร้อมคณะถือว่าท่านสละสิทธิ์ ไม่อาจเรียกร้องค่าบริการและเงินมัดจำคืน ไม่ว่าจะกรณีใดๆ ทั้งสิ้น

โปรดตรวจสอบ PASSPORT : กรุณานำพาสปอร์ตติดตัวมาในวันเดินทาง พาสปอร์ตต้องมีอายุไม่ต่ำกว่า 6 เดือน หรือ 180 วัน ขึ้นไปก่อนการเดินทาง และต้องมีหน้ากระดาษอย่างต่ำ 6 หน้า

หมายเหตุ : สำหรับผู้เดินทางที่อายุไม่ถึง 18 ปี และไม่ได้เดินทางกับบิดา มารดา ต้องมีจดหมายยินยอมให้บุตรเดินทางไปต่างประเทศจากบิดาหรือมารดาแนบมาด้วย



สำคัญ โปรดอ่านเงื่อนไขที่ท่านควรรทราบ

ข้อมูลสำคัญเกี่ยวกับสายการบิน

การจัดที่นั่งบนเครื่องบินจะเป็นไปตามที่สายการบินเป็นผู้กำหนด โดยจะเป็นการรันตามระบบ ไม่สามารถเลือกที่นั่งและที่นั่งอาจจะไม่ได้ติดกัน ซึ่งทางบริษัทไม่สามารถเข้าไปจัดการได้แต่อย่างใด



ข้อมูลสำคัญเกี่ยวกับโรงแรมที่พัก

ห้องพักโรงแรมอาจแตกต่างกัน จึงทำให้ห้องพักแบบห้องเดี่ยว (Single) ห้องพิกคู่ (Twin / Double) และห้องพัก แบบ 3 ท่าน (Triple) อาจจะไม่ได้อยู่ในตึกเดียวกัน หรือชั้นเดียวกัน



เงื่อนไข และข้อควรทราบอื่นๆ ทัวไป ที่ท่านควรรทราบ

รายการทัวร์สามารถสลับ สับเปลี่ยน หรือลด ตามสภาพอากาศและความเหมาะสม โดยคำนึงถึงความปลอดภัยของผู้เดินทางเป็นหลัก โดยไม่ต้องแจ้งให้ทราบล่วงหน้า



สำคัญ !!

กรุณาอ่านเงื่อนไข
แบบท้ายโดยละเอียด
เพื่อประโยชน์สูงสุดของท่าน

หากทำการชำระเงินแล้ว

ทางบริษัทขอสงวนสิทธิ์ในการถือว่าท่านยอมรับเงื่อนไข
ดังกล่าวแล้ว ทางบริษัทถือว่าจะไม่มีการฟ้องร้องใดๆ
เนื่องจากท่านได้ยอมรับเงื่อนไขในการให้บริการแล้ว

