



ภูเขาหิมะมังกรหยก ทะเลสาบไป๋ส่วยเหอ นั่งรถไฟความเร็วสูง
ไม่เก็บทิปเพิ่ม ไม่ลงร้านรัฐบาล 6D5N By KY

PJ037-KMG



คุนหมิง ต้าหลี่ ลี่เจียง แชงกรีล่า

ภูเขาหิมะมังกรหยก ทะเลสาบไป๋ส่วยเหอ 6 วัน 5 คืน



วัดชงจ้านหลิน
ช่องแคบเสื่อกระโถน รวมค่าบินโคเคิลีน
ทะเลสาบไป๋ส่วยเหอ






วัดหยวนทง
ชาชีซาน
รวมกระเช้า+รถแบคเตอร์
ชมการแสดง
ความประทับใจลี่เจียง

รวมทิปไกด์แล้ว
ไม่ลงร้านรัฐบาล

บ้านนักกระเป่า 23 กก.
สุกี้เซลมอน สุกี่เห็ด



28,999

นั่งรถไฟความเร็วสูง จากคุนหมิงไปเมืองต้าหลี่
เดินทาง ตุลาคม - ธันวาคม

เส้นทาง	เที่ยวบิน	เวลา	น้ำหนักกระเป๋า
BKK - KMG	KY 8370	2010 - 2250	23 KG
KMG - BKK	KY 8369	1730 - 1850	23 KG

วัน	กำหนดการ	B	L	D	โรงแรม

1	กรุงเทพฯ - คุณหญิง (20.10 - 22.50 น.)	X	X	X	JIN JIANG HOTEL 4 ดาวหรือเทียบเท่า
2	<u>นั่งรถไฟความเร็วสูง</u> ถึงเมืองต้าหลี่ - เมืองโบราณต้าหลี่ - ผ่านชมเจดีย์สามองค์ - เมืองจางเจี๋ยน - ผ่านชมโค้งแรกแม่น้ำแยงซีเกียง - เมืองโบราณชางกรีล่า	O	O	O	SHU JIN MU JUN 4 ดาวหรือเทียบเท่า
3	วัดซงจ้านหลิน - ช่องแคบเสือกะโจน (รวมค่าน้ำมันได้เลื่อน) - เดินทางไปลี่เจียงโดยรถบัส - สระมังกรดำ - เมืองโบราณลี่เจียง	O	O	O	WANG FU HOTEL 4 ดาวหรือเทียบเท่า
4	เข้าชมอุทยานภูเขาหิมะมังกรหยก (รวมกระเช้าใหญ่ไปกลับ) - ชมการแสดงความประทับใจลี่เจียง - อุทยานน้ำหยกทะเลสาบไป๋ส่วยเหอ - เมืองจูฉง	O	O	O	WEN DING HOTEL 4 ดาวหรือเทียบเท่า
5	เดินทางสู่เมืองคุณหญิง - วัดหยวงทง - ประตูกำทงไก่หยก - bubble mart POPMART (Shuncheng Shopping Center Store)	O	O	O	LONG WAY HOTEL 4 ดาวหรือเทียบเท่า
6	เขาสีซาน (รวมรถแบตเตอรี่+กระเช้า) - สนามบินคุณหญิง - กรุงเทพฯ (17.30-18.50)	O	O	X	-

ราคารวมค่าทิปไกด์และคนขับรถแล้ว
ค่าทิปหัวหน้าทัวร์สามารถให้ตามความพึงพอใจของท่าน

(* กรุ๊ปออกเดินทางได้ตั้งแต่ 10 ท่านขึ้นไป ***)** (ราคาเฉพาะคนไทยเท่านั้น)

กำหนดการเดินทาง	ผู้ใหญ่ / เด็ก พักห้องละ 2 ท่านราคาท่านละ	พักเดี่ยวจ่ายเพิ่มท่านละ
12-17 ตุลาคม 2024	28,999.-	6,000.-
2-7 ธันวาคม 2024	28,999.-	6,000.-
22-27 ธันวาคม 2024	28,999.-	6,000.-
26-31 ธันวาคม 2024	32,999.-	8,000.-
30 ธันวาคม 2024 - 4 มกราคม 2025	35,999.-	8,000.-

ราคา항공 - ไม่เกิน 2 ขวบ 9,000 บาท (ไม่มีที่นั่งบนเครื่อง)

วันแรก กรุงเทพฯ - คุณหญิง

17.00 น. คณะพร้อมกันที่ท่าอากาศยานสุวรรณภูมิ ณ อาคารผู้โดยสารขาออกระหว่างประเทศ ชั้น 4 โดยสายการบิน KUNMIMG

AIRLINES โดยมีเจ้าหน้าที่จากทางบริษัทฯ คอยให้การต้อนรับและอำนวยความสะดวกด้านสัมภาระและเอกสารให้กับท่าน

20.10 น. เห็นฟ้าสูง **เมืองคุนหมิง** โดยสายการบิน **KUNMING AIRLINES** เที่ยวบินที่ **KY 8370** ✈

22.50 น. เดินทางถึง **สนามบินคุนหมิง** หลังผ่านพิธีตรวจคนเข้าเมืองแล้ว นำท่านเดินทางโดยรถบัสสู่โรงแรมที่พัก พักผ่อนตามอัธยาศัย

พักที่ **JIN JIANG HOTEL 4** ดาวหรือเทียบเท่า

วันที่สอง นั่งรถไฟความเร็วสูง ถึงเมืองต้าหลี่ - เมืองโบราณต้าหลี่ - ผ่านชมเจดีย์สามองค์ เดินทางไปเมืองจงเตี้ยน - ผ่านชมโค้งแรกแม่น้ำแยงซีเกียง - เมืองโบราณเซ่งกวีล่า

เช้า รับประทานอาหารเช้า ณ ห้องอาหารโรงแรม

หลังรับประทานอาหารเช้า นำท่านนั่งรถบัส เดินทางสู่สถานีรถไฟเพื่อ **นั่งรถไฟความเร็วสูง** สู่เมืองต้าหลี่ เลขเที่ยวรถไฟ **D8672** เวลา **09.04** น. -

11.23 น. ที่นั่งชั้น 2

เที่ยง รับประทานอาหารกลางวัน ณ ภัตตาคาร

นำท่านชม **เมืองโบราณแห่งต้าหลี่** เป็นเมืองหลวงของเขตปกครองตนเองชนชาติไป๋ ต้าหลี่ มณฑลยูนนาน ทางตอนใต้ของสาธารณรัฐประชาชนจีน ตั้งอยู่บนที่ราบสูงระหว่างเทือกเขาชางชานทางด้านตะวันตก และทะเลสาบเอ๋อริ้ทางด้านตะวันออก

เป็นที่ตั้งถิ่นฐานของชาวไป๋และชาวอี๋มาตั้งแต่สมัยโบราณ

นำท่าน **ผ่านชมเจดีย์สามองค์**

อันเป็นสัญลักษณ์ของเมืองต้าหลี่ที่โดดเด่นงดงามอยู่ริมทะเลสาบเอ๋อไห่

ประกอบด้วยเจดีย์สีขาวสวยงาม 3 องค์ ระหว่างทางท่านจะได้ชม

โค้งแรกแม่น้ำแยงซี เกิดจากแม่น้ำแยงซีที่ไหลลงมาจากชิงไห่และทิเบต

ซึ่งเป็นที่ราบสูงไหลลงมากกระทบกับเขาไห่หลอ

แล้วหักเส้นทางโค้งไปทางทิศตะวันออกเฉียงเหนือ จนเกิดเป็น “

โค้งแรกแม่น้ำแยงซี ” ขึ้น





คำ รับประทานอาหารคำ ณ กัตตาคร

พักที่ SHU JIN MU JUN 4 ดาวหรือเทียบเท่า

วันที่สาม วัดชงจ้านหลิน - ช่องแคบเสื่อกระโจน(รวมค่าน้ำมันได้เลื่อน) - เดินทางไปลี่เจียงโดยรถบัส - สระมังกรดำ - เมืองโบราณลี่เจียง

เช้า รับประทานอาหารเช้า ณ ห้องอาหารโรงแรม

นำท่านเดินทางสู่ **วัดลามะชงจ้านหลิน** สร้างขึ้นในปี ค.ศ. 1679 เป็นวัดลามะที่มีอายุเก่าแก่กว่า 300 ปี มีพระลามะจำพรรษาอยู่กว่า 700 รูป สร้างขึ้นโดยตะไลลามะองค์ที่ 5 มีโบราณวัตถุมากมาย รวมทั้งรูปปั้นทองสัมฤทธิ์ที่มีชื่อเสียงมากที่สุด



จากนั้นนำท่านเดินทางสู่ **ช่องแคบเสือกระโจน (Tiger Leaping Gorge)**

หุบเขาเสือกระโจนตั้งอยู่บริเวณจุดผ่านของแม่น้ำทั้งสามทางด้านทิศตะวันตกเฉียงใต้ของมณฑลยูนนาน

หุบเขาเสือกระโจนเป็นหุบเขาที่ลึกและมีความหวาดเสียวที่สุดแห่งหนึ่งของโลก เกิดจากการซัดเซาะของแม่น้ำ จินซาเจียง

ทำให้เกิดเป็นช่องแคบที่มีความยาว **16 กิโลเมตร** และมีความสูง **3,000** กว่าเมตร หุบเขาเสือกระโจนแบ่งเป็นสามช่วง ได้แก่ ช่วงบน ช่วงกลาง

และช่วงล่าง หน้าผาสองข้างแม่น้ำมีความชันเป็นแนวตั้ง ช่วงที่กว้างที่สุดของแม่น้ำมีความกว้าง **60-80** เมตร ส่วนช่วงที่แคบที่สุดมีความกว้างเพียง **30**

เมตร ซึ่งเล่ากันว่าเป็นความกว้างที่เสือสามารถกระโดดข้ามได้

จนเป็นที่มาของคำว่าหุบเขาเสือกระโจน

เที่ยง **รับประทานอาหารกลางวัน ณ ภัตตาคาร**

สระมังกรดำ (Heillongtan, Black Dragon Pool) หรือเฮยหลงตัน

อยู่ในสวนสาธารณะขนาดใหญ่ เรียกกันว่า **สวนยู่วาน** ตั้งอยู่ในตัวเมืองลี่เจียง

ห่างจากตัวเมืองเก่าลี่เจียงไปทางทิศเหนือประมาณ **1 กิโลเมตร** และทางยูเนสโก

ยกให้เป็นมรดกโลกอีกด้วย โดยสระน้ำมังกรนี้สร้างขึ้นสมัยราชวงศ์ซิง (แมนจู)

จุดเด่นของที่นี่คือความใสของน้ำที่ใสราวกับมรกต สถานที่ท่องเที่ยวแห่งนี้มีความสวยงามในด้านของศิลปวัฒนธรรม สถาปัตยกรรมต่าง ๆ

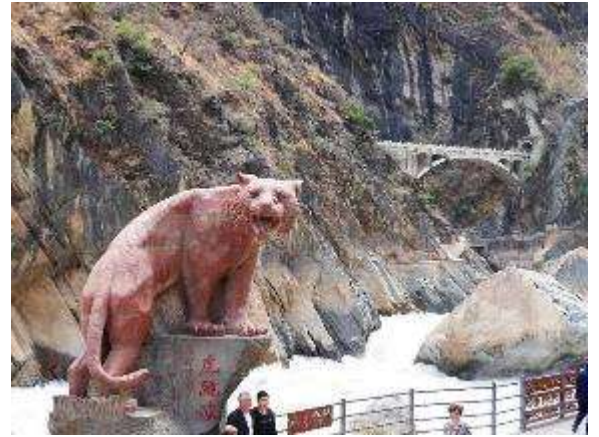
ที่ผสมผสานวัฒนธรรมของชาวจีน, ทิเบตและนาซีไว้ด้วยกันในสวนแห่งนี้มี

พิพิธภัณฑสถานศิลปะต่าง ๆ ของพิพิธภัณฑสถานที่มีสิ่งที่น่าสนใจถึงวัฒนธรรมตงปามากมาย เช่น รูปปั้นต่าง ๆ และอักษรตงปาซึ่งมีลักษณะคล้ายกับอักษร

Hieroglyphics ของอียิปต์ เป็นต้น **สระน้ำมังกรดำ** แห่งนี้เมื่อเล่าขานต่อกันมาว่า ในอดีตมีคนพบเห็นมังกรดำปรากฏกายใต้น้ำบ้าง

ผุดขึ้นมาจากสระน้ำบ้าง บรรยากาศภายในสวนนั้นเงียบสงบและงดงามด้วยบึงน้ำใสสะอาดสะท้อนภาพทิวทัศน์ของเทือกเขาหิมะมังกรหยกได้อย่างชัดเจน

ว่ากันว่าทิวทัศน์ของเทือกเขาหิมะมังกรหยกที่มองจากบริเวณ สระมังกรดำเป็นหนึ่งในทิวทัศน์ที่งดงามที่สุดของจีน



เมืองโบราณลี่เจียง

เมืองเก่ากว่า **800** ปี

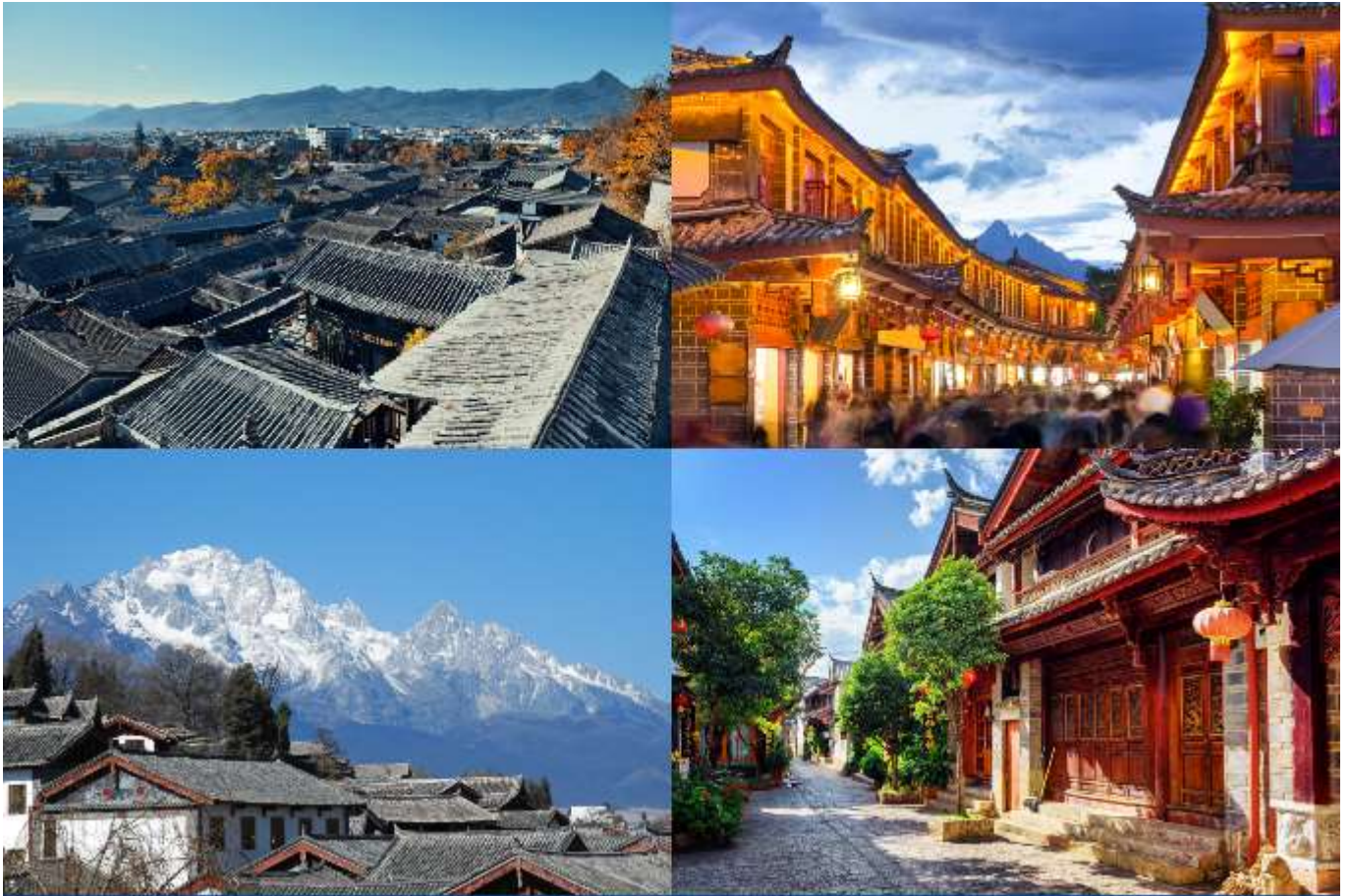
ที่มีสถาปัตยกรรม ประวัติศาสตร์และวัฒนธรรมแตกต่างไปจากเมืองโบราณอื่นๆของจีน เนื่องจากเป็นเมืองที่เป็นที่ตั้งรกรากของชาวหนานซี หรือนาซี

มาตั้งแต่สมัยโบราณ เมืองนี้ยังได้รับการขนานนามว่า "เวนิสแห่งตะวันออก" และเป็นเมืองมรดกโลกอีกด้วย

และเมืองโบราณลี่เจียงเองก็ยังคงรักษาความงามในอดีตไว้ได้เป็นอย่างดี มีทางเดินที่ปูด้วยหินอัดแน่น อาคารไม้แบบจีนโบราณ

ลำธารที่ไหลผ่านเกือบทุกหลังคาเรือน สะพานโค้งหินเก่าแก่ ต้นหลิวริมลำธารที่กิ่งใบพลิ้วไปตามสายลม

ถนนแต่ละสายในเขตเมืองเก่าจะบรรจบกันที่ตลาดสี่เหลี่ยม "ชื่อฟางเจีย" ศูนย์กลางการซื้อขายสินค้า



ค่ำ รับประทานอาหารค่ำ ณ ภัตตาคาร

พักที่ **WANG FU HOTEL 4** ดาวหรือเทียบเท่า

วันที่สี่ เข้าชมอุทยานภูเขาหิมะมังกรหยก (รวมกระเช้าใหญ่ไปกลับ) - ชมการแสดงความประทับใจลี่เจียง -
อุทยานน้ำหยกทะเลสาบไผ่สุ่ยเหอ - เมืองฉูฉง

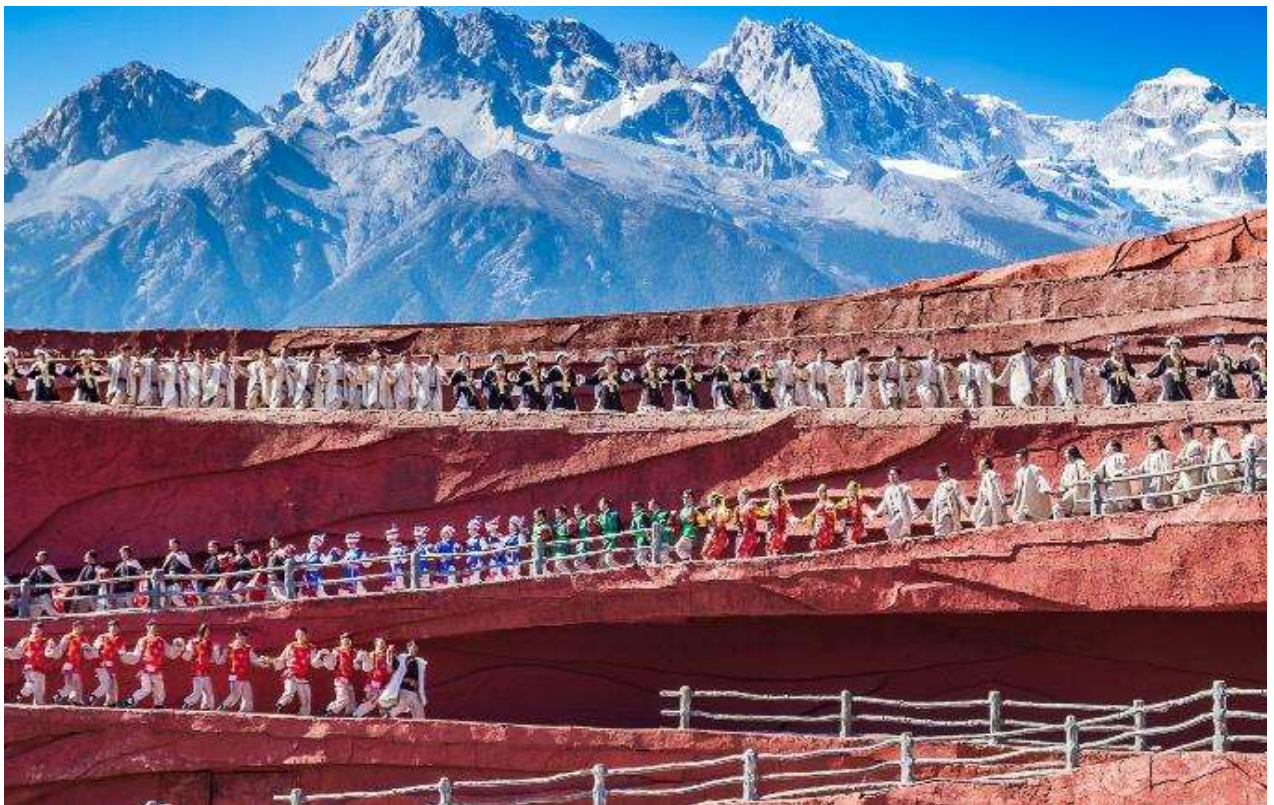
เช้า รับประทานอาหารเช้า ณ ห้องอาหารโรงแรม

นำทุกท่านเดินทางสู่ **ภูเขาหิมะมังกรหยก** ตั้งอยู่ทางตะวันตกเฉียงเหนือของเมืองเก่าลี่เจียง เป็นภูเขาสูงที่ตั้งตระหง่าน ซึ่งมีหิมะปกคลุมอยู่ตลอดทั้งปี
จากนั้นนำท่าน **โดยสารกระเช้าไฟฟ้า (กระเช้าใหญ่)** ขึ้นสู่บริเวณจุดชมวิว **บนภูเขาหิมะมังกรหยก** ที่ความสูงระดับ **4,506**
เมตรให้ท่านได้สัมผัสความหนาวเย็นและยิ่งใหญ่ของภูเขาแห่งนี้



ชม **IMPRESSION LIJIANG** ผู้กำกับชื่อดังโลก จาง อี้ โหมว ได้เนรมิตให้ภูเขาหิมะมังกรหยกเป็นฉากหลังและบริเวณทุ่งหญ้าเป็นเวทีการแสดง

ใช้นักแสดงกว่า 600 ชีวิต หากสนใจ โปรดแจ้งแอดมินดูแลเทคนิคท้องถิ่นหรือหัวหน้าทัวร์ที่ดูแลท่าน หากท่านไม่สนใจชมโชว์ อิสระถ่ายรูปตามอัธยาศัย



เที่ยง รับประทานอาหารกลางวัน ณ ภัตตาคาร

นำท่านเดินทางสู่ **หุบเขาพระจันทร์สีน้ำเงิน** แห่งเมืองเซียงกรีล่า มีความสูงกว่า 4,500 เมตร จากระดับน้ำทะเล ประกอบด้วย 13 ยอดเขา เรียงรายต่อกันลักษณะคล้ายมังกร นำท่านโดยสาร กระเช้า ซึ่งแบ่งเป็น 2 ช่วง จุดแรกคือ ศูนย์ท่องเที่ยว หุบเขาพระจันทร์สีน้ำเงิน และเปลี่ยนกระเช้าต่อไปยัง จุดบนสุดของ หุบเขาพระจันทร์สีน้ำเงิน เป็นจุดชมวิว แบบ 360 องศา ให้ท่านได้สัมผัสกับหิมะที่ปกคลุมยอดเขาอย่างเต็มที่

ทะเลสาบไผ่สุยเหอ (Baishui River) นำท่านเข้าชม ทะเลสาบไผ่สุยเหอ (Baishui River) ทะเลสาบสีเทอร์ควอยซ์ตัดกับวิวต้นไม้ท่ามกลางขุนเขาแห่งหุบเขาพระจันทร์สีน้ำเงิน จากของภูเขาหิมะมังกรหยก มีน้ำตกหินปูนชั้นบันไดขนาดเล็กกลดล้นลงมาอย่างสวยงาม

น้ำที่ไหลผ่านหุบเขานี้คือน้ำที่ละลายจากหิมะบนยอดเขาหิมะมังกรหยก

เนื่องจากจุดนี้มีทิวทัศน์ที่สวยงามมีฉากหลังคือภูเขาหิมะมังกรหยกมีน้ำตกและแม่น้ำกึ่งทะเลสาบจึงเป็นที่นิยมของนักท่องเที่ยว ช่างภาพ



ค่ำ รับประทานอาหารค่ำ ณ ภัตตาคาร

พักที่ **WEN DING HOTEL 4** ดาว หรือเทียบเท่า

วันที่ห้า เดินทางสู่เมืองคุนหมิง - วัดหยวงทง - ประตูม้าทองไก่หยก - bubble mart POPMART (Shuncheng Shopping Center Store)

เช้า รับประทานอาหารเช้า ณ ห้องอาหารโรงแรม

หลังรับประทานอาหารเช้า นำท่านเดินทางโดยรถบัส สู่เมืองคุนหมิง (ใช้เวลาประมาณ 2 ชั่วโมง)

เที่ยง รับประทานอาหารกลางวัน ณ ภัตตาคาร

นมัสการสิ่งศักดิ์สิทธิ์ ณ **วัดหยวงทง** เป็นวัดที่ใหญ่และเก่าแก่ที่สุดแห่งหนึ่งของเมืองคุนหมิง

เริ่มสร้างมาตั้งแต่สมัยอาณาจักรน่านเจ้ายุคราชวงศ์ถังประมาณ 1,300 ปีก่อน และเกิดความเสียหายในสมัยราชวงศ์หมิง ต่อมาได้รับการบูรณะโดย

อุซานกั๋ว ผู้เป็นคนพลิกประวัติศาสตร์จีนโดยเปิดด่านให้แมนจูเข้ามาประเทศจีนตั้งราชวงศ์ชิงขึ้นมา

ภายในวัดที่ศักดิ์สิทธิ์และมีชื่อเสียงแห่งนี้เป็นศูนย์กลางของพระพุทธศาสนาถึง 3 นิกาย ได้แก่ นิกายมหายานของพม่า นิกายพุทธเถรวาทของไทย และนิกายลามาของทิเบต ภายในโบสถ์ไทยของวัดได้ประดิษฐาน พระพุทธชินราช ซึ่งจำลองมาจากพระพุทธชินราชพิษณุโลก



จากนั้นนำท่านเดินทางกลับเข้าเมืองคุนหมิง อีระฮ้อปั้งที่ **ถนนจินปี้ลู่** “ย่านการค้าที่มีเอกลักษณ์จีน” ถนนที่เก่าแก่ที่สุดในคุนหมิง

สหพันธ์สร้างสรรค์บริหารเครือข่ายการค้าในเมืองแห่งประเทศจีนและคณะกรรมการดำเนินงานถนนย่านการค้าและถนนคนเดินแห่งประเทศจีน

ได้ร่วมกันพิจารณาคัดเลือกถนนย่านการค้าที่มีเอกลักษณ์เลื่องลือของจีน 10 สาย จีน-ปี้ลู่เป็นถนนในยุคนานทางภาคตะวันตกสายเดียวที่เข้ารอบ และเป็นถนนที่เก่าแก่ที่สุดสายหนึ่งในคุนหมิง ถนนจินปี้ลู่อยู่ในใจกลางเมืองคุนหมิง

เนื่องจากตอนกลางของถนนมี **ซุ้มประตูม้าทองและซุ้มประตูไก่อมรดก**ซึ่งภาษาจีนเรียกว่าจินหมาและปี้จี้จึงเอาคำย่อ

“จินปี้” มาชานานนามถนนว่าจินปี้ลู่ซึ่งก็คือ “ถนน(ม้า)ทอง(ไก่อ)มรดก” ซุ้มจินหมาและซุ้มปี้จี้เริ่มสร้างขึ้นในรัชศกชวเต๋อราชวงศ์หมิง

ถึงปัจจุบันนี้มีประวัติร่วม 400 ปี เล่ากันว่า สิ่งที่น่าอัศจรรย์ คือทุก60

ปีจะมีตอนเย็นวันหนึ่งที่ตะวันยอแสงยามสายัณห์ทางตะวันตกของคุนหมิงมาบรรจบกับพระจันทร์ทองที่เพ็งไพล่ขึ้นทางตะวันออกของคุนหมิงตรง ซุ้มม้าทอง

และซุ้มไก่อมรดกพอดี ทำให้เกิดทัศนียภาพอัศจรรย์ลักษณะ “รัศมีบรรจบ ณ ม้าทองไก่อมรดก”

ลวดลายซุ้มจินหมาปี้จี้เป็นตราสัญลักษณ์ของนครคุนหมิงมาตลอด ในถนนย่านการค้าแห่งนี้ เป็นแหล่งเสื้อผ้าแบรนด์เนมทั้งของจีนและต่างประเทศ

เครื่องประดับอัญมณีชั้นเยี่ยม ร้านเครื่องดื่ม ร้านอาหารพื้นเมือง และร้านขายของที่ระลึก ฯลฯ พร้อมกันนี้ ยังมีสโมสรออกกำลังกาย ซอยบาร์เหล่า สวนสนุก

ซูเปอร์มาร์เก็ต รถไฟขนาดจิ๋วชมวิวและสิ่งอำนวยความสะดวกอื่นๆ ในฐานะเป็น “ถนนย่านการค้าที่มีเอกลักษณ์ของจีน”

ถนนจีนี่ลู่ได้นำวัฒนธรรมยอดนิยมนกับการค้ายอดนิยมนผสานกันได้อย่างกลมกลืน กลายเป็นศูนย์กลางแห่งกระแสความทันสมัย

เพื่อที่จะผลักดันและนำกระแสบริโภคและอุปโภคของผู้คนในนครคุนหมิงตลอดจนประชาชนทั่วมณฑลยูนนาน

จากนั้นนำท่านเดินทางสู่ **bubble mart POPMART (Shuncheng Shopping Center Store)**

อิสระช้อปปิ้งเลือกซื้อสินค้าตามอัธยาศัย

ค่ำ **รับประทานอาหารค่ำ ณ ภัตตาคาร**

พักที่ **LONGWAY HOTEL 4 ดาวหรือเทียบเท่า**

วันที่หก **เขาซีซาน - สนามบินคุนหมิง - กรุงเทพฯ (17.30-18.50)**

เช้า **รับประทานอาหารเช้า ณ ห้องอาหารโรงแรม**



นำท่านเปลี่ยนอิริยาบถเดินทาง **ชมภูเขาซีซาน (รวมกระเช้าและรถเบตเตอร์)** เขาซีซานประตุมังกร เขาซีซาน เป็นวัดในลัทธิเต๋า สร้างในช่วง ค.ศ.1718-1843 มีประวัติความเป็นมานับ 1,000 ปี คนจีนเชื่อกันว่าเมื่อมาถึงคุนหมิงแล้วจะต้องมาที่เขาซีซานแห่งนี้เพื่อไปลอดประตุมังกร เมื่อลอดแล้วสิ่งที่ไม่ดีก็จะหายไปและจะมีความโชคดีเพิ่มขึ้นร้อยเท่าพันเท่า ตั้งห่างจากตัวเมืองคุนหมิง 29 กิโลเมตร เป็นส่วนหนึ่งของวัดในลัทธิเต๋า สร้างในช่วง ค.ศ.1718-1843 บางช่วงของเส้นทางต้องผ่านอุโมงค์หินที่สกัดไว้ตามไหล่เขา พร้อมชมศาลเจ้าและวัดจินลัทธิเต๋า ซึ่งสร้างขึ้นด้วยแรงศรัทธาของชาวบ้านที่มีประวัติความเป็นมายาวนานนับ 1,000 ปี การมาเที่ยวชมเขาซีซานท่านจะได้ชมความงดงามของ

ทะเลสาบคุนหมิง เตียนฉือ และการมา ลอดประตูมังกร หลงเหมิน ซึ่งสร้างขึ้นในสมัยราชวงศ์หมิง เชื่อกันว่าเป็น ประตูแห่งความสิริมงคล ซึ่งถ้าผู้ใดได้เดินลอดผ่านประตูแห่งนี้ จะประสบแต่ความสำเร็จ โชคดี ตอนลอดประตูมังกรก็ต้องลูบลูกแก้วมังกรด้วย ก่อนที่เราจะเดินผ่านประตูมังกรนี้ ให้นำก้อนอิฐฐานในใจอยากได้สิ่งใด เดินผ่านเข้าไปก็แตะ 1 ครั้ง ประตูแห่งนี้ตั้งเด่นเป็นสง่าอยู่ริมหน้าผา คนจีนเชื่อกันว่าเมื่อมาถึงคุนหมิงแล้วจะต้องไปลอดประตูมังกร เมื่อลอดแล้วฐานะจะเพิ่มขึ้นเป็นหนึ่งร้อยเท่า มีตำนานเล่ากันมาว่า ในสมัยก่อนแม่น้ำที่ใหญ่ที่สุดคือแม่น้ำเหลืองจะมีปลาหลีหือซึ่งเป็นปลาประจำชาติของจีนอาศัยอยู่เป็นจำนวนมาก ครั้งหนึ่งเกิดน้ำท่วมทำให้ปลาไหลไปอยู่ตามแม่น้ำสายอื่น เมื่อปลาไปอยู่แม่น้ำอื่นปลาไม่ชินกับคุณภาพน้ำจึงมีความพยายามว่ายทวนน้ำเพื่อกลับไปอยู่ในแม่น้ำเหลือง เมื่อปลามาถึงประตูมังกร ถ้าปลาตัวไหนกระโดดข้ามประตูได้ ก็ให้เป็นมังกร ถ้าปลาตัวไหนกระโดดข้ามไม่ได้ ก็ต้องไปอยู่ในแม่น้ำเหลือง ปลาที่เลยมีความพยายามไปกระโดดข้ามประตูเพื่อเป็นมังกร เลื่อนจากปลาเป็นมังกรถือว่าฐานะของปลาเพิ่มขึ้นเป็นร้อยเท่า ดังนั้นประตูมังกรเหมือนเป็นการสอนคนจีนมาโดยตลอด คือเมื่อเรามีความพยายามก็จะประสบความสำเร็จ



เที่ยง รับประทานอาหารกลางวัน ณ ภัตตาคาร

17.30 น. บินลัดฟ้ากลับสู่ **กรุงเทพฯ** โดยสายการบิน **KUNMING AIRLINES** เที่ยวบินที่ **KY8369** ✈

18.50 น. ถึงท่าอากาศยานสุวรรณภูมิ **กรุงเทพฯ** โดยสวัสดิภาพ พร้อมความประทับใจ

หมายเหตุ บริษัทขอสงวนสิทธิ์ที่จะเปลี่ยนแปลงรายการตามความเหมาะสมทั้งนี้ขึ้นอยู่กับเปลี่ยนแปลงของสายการบิน สภาพทางการเมือง ภัยทางธรรมชาติ แต่ยังคงจะรักษามาตรฐานการบริการและยึดถือผลประโยชน์ของผู้เดินทางเป็นสำคัญ (ราคาดังกล่าวข้างต้นสามารถเปลี่ยนแปลงได้ตามความเหมาะสม ทั้งนี้ขึ้นอยู่กับสภาวะค่าเงินบาทที่ไม่คงที่และกรณีที่สายการบินมีการเรียกเก็บค่าน้ำมันเพิ่มเติมจากราคาที่กำหนดไว้)

อัตราค่าบริการรวม

TOUR FARE INCLUDING

- ✓ ค่าตัวเครื่องบินไป-กลับ ชั้นประหยัดพร้อมคณะ
- ✓ ค่าภาษีสนามบินทุกแห่งที่มี
- ✓ ค่าน้ำหนักกระเป๋าสัมภาระโหลดใต้ท้องเครื่อง 1 ใบไม่เกิน 23 กก. และสัมภาระถือขึ้นเครื่องได้ 7 กก.
- ✓ ค่ารถรับ-ส่ง และนำเที่ยวตามรายการ
- ✓ ค่าที่พักตามที่ระบุในรายการ พักห้องละ 2 ท่านหรือ 3 ท่าน
- ✓ ค่าเข้าชมสถานที่ต่างๆ ตามราย
- ✓ ค่าอาหารตามมื้อที่ระบุในรายการ
- ✓ ค่าจ้างมัคคุเทศก์บริการตลอดการเดินทาง
- ✓ ค่าประกันอุบัติเหตุระหว่างเดินทาง วงเงินท่านละ 1,000,000 บาท (เงื่อนไขตามกรมธรรม์)
- ✓ ค่าทิปไกด์ท้องถิ่นและคนขับรถมูลค่า 2000 บาท

(ค่าทิปหัวหน้าทัวร์ไม่รวมในค่าบริการ ท่านสามารถให้ได้ตามความพึงพอใจของท่าน)



อัตราค่าบริการไม่รวม

TOUR FARE EXCLUDED

- ☒ ค่าวีซ่าและค่าธรรมเนียมยื่นวีซ่ากรุป 1500 บาท กรณีที่มีการยกเลิกฟรีวีซ่า
- ☒ ค่าภาษีมูลค่าเพิ่ม 7% และภาษีหัก ณ ที่จ่าย 3%
- ☒ ค่าใช้จ่ายส่วนตัวนอกเหนือจากรายการที่ระบุ เช่น ค่าทำหนังสือเดินทาง ค่าโทรศัพท์ ค่าโทรศัพท์ทางไกล ค่าอินเทอร์เน็ต ค่าซักรีด มินิบาร์ในห้อง รวมถึงค่าอาหารและเครื่องดื่มที่สั่งเพิ่มนอกเหนือรายการ (กรุณาสอบถามจากหัวหน้าทัวร์ก่อนการใช้บริการ)



เงื่อนไขการชำระค่าบริการ

PAYMENT CONDITION

1. นักท่องเที่ยวหรือเอเจนซี่ต้อง **ชำระเงินมัดจำท่านละ 10,000 บาท** เพื่อสำรองที่นั่ง
2. นักท่องเที่ยวหรือเอเจนซี่ต้องชำระเงินค่าบริการส่วนที่เหลือทั้งหมดก่อนวันเดินทางอย่างน้อย 30 วัน กรณีนักท่องเที่ยวหรือเอเจนซี่ไม่ชำระเงิน หรือชำระเงินไม่ครบภายในกำหนด รวมถึงกรณีเช็คของท่านถูกปฏิเสธการจ่ายเงินไม่ว่ากรณีใดๆ ให้ถือว่านักท่องเที่ยวสละสิทธิการเดินทางในทัวร์นั้นๆ
3. การติดต่อใดๆ กับทางบริษัทเช่น แฟกซ์ อีเมล หรือจดหมายฯ ต้องทำในวันเวลาทำการของทางบริษัท ดังนี้ วันจันทร์ ถึงศุกร์ เวลา 9.00 น. - 18.00 น. นอกจากวันเวลาดังกล่าวและวันหยุด นักชัตตกษณ์ที่รัฐบาลประกาศในปีนั้นๆถือว่าเป็นวันหยุดทำการของทางบริษัท
4. คณะทัวร์ครบ 10 ท่านออกเดินทาง ไม่มีหัวหน้าทัวร์ไทย
5. คณะทัวร์ครบ 20 ท่านออกเดินทาง มีหัวหน้าทัวร์ไทยเดินทางไป-กลับ พร้อมกับคณะ



เงื่อนไขการยกเลิกการเดินทาง

1. กรณีที่นักท่องเที่ยวหรือเอเจนซีที่ต้องการขอยกเลิกการเดินทาง หรือเลื่อนการเดินทาง นักท่องเที่ยวหรือเอเจนซี(ผู้มีชื่อในเอกสารการจอง) จะต้องส่งเมลล์ หรือเดินทางมาเซ็นเอกสารการยกเลิกที่บริษัท อย่างใดอย่างหนึ่งเพื่อแจ้งยกเลิกการจองกับทางบริษัทเป็นลายลักษณ์อักษร

*****ทางบริษัทไม่รับยกเลิกการจองผ่านทางโทรศัพท์ไม่ว่ากรณีใดๆ*****

2. กรณีนักท่องเที่ยวหรือเอเจนซีที่ต้องการขอรับเงินค่าบริการคืน นักท่องเที่ยวหรือเอเจนซี(ผู้มีชื่อในเอกสารการจอง) จะต้องอีเมลล์ หรือเดินทางมาเซ็นเอกสารการขอรับเงินคืนที่บริษัทอย่างใดอย่างหนึ่งเมื่อทำเรื่องขอรับเงินค่าบริการคืน โดยแนบหนังสือมอบอำนาจพร้อมหลักฐานประกอบการมอบอำนาจ หลักฐานการชำระค่าบริการต่างๆ และหน้าสมุดบัญชีธนาคารที่ต้องการให้นำเงินเข้าให้ครบถ้วน

3. การเดินทางที่ต้องการันตีมัดจำหรือซื้อภาคแบบมีเวือนไซ หรือเที่ยวบินเหมาลำ Charter Flight หรือ Extra Flight กับสายการบิน หรือผ่านตัวแทนในประเทศหรือต่างประเทศ จะไม่มีการคืนเงินมัดจำหรือค่าบริการทั้งหมด

4. การติดต่อใดๆ กับทางบริษัทเช่น แฟกซ์ อีเมลล์ หรือจดหมายฯ ต้องทำในวันเวลาทำการของทางบริษัท ดังนี้ วันจันทร์ ถึงศุกร์ เวลา 9.00 น. - 18.00 น. นอกจากวันเวลาดังกล่าวและวันหยุดนักขัตฤกษ์ที่รัฐบาลประกาศในปีนั้นๆถือว่าเป็นวันหยุดทำการของทางบริษัท

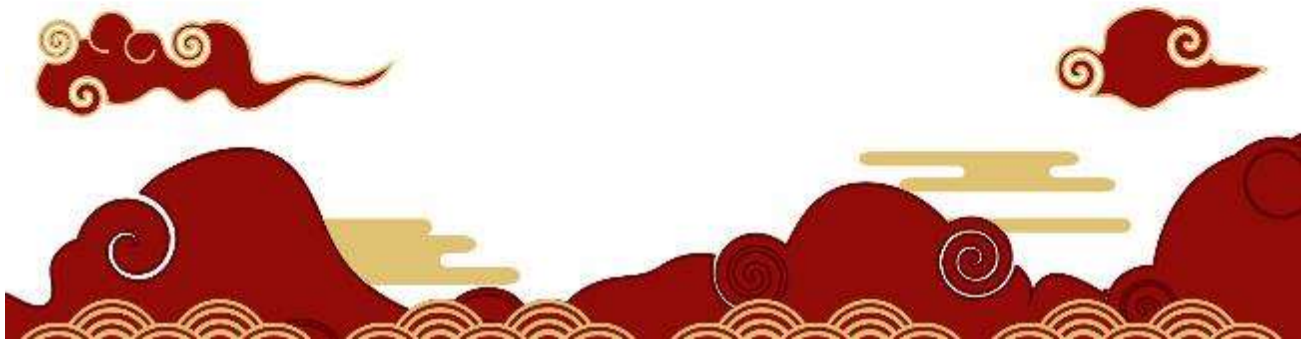
5. ทางบริษัทขอสงวนสิทธิ์ในการยกเลิกการเดินทางกรณีมีนักท่องเที่ยวเดินทางไม่ถึง 10 คน



เงื่อนไขการคืนเงินค่าบริการ

1. ยกเลิกก่อนวันเดินทางไม่น้อยกว่า 30 วัน คืนเงินค่าบริการร้อยละ 100 ของค่าบริการที่ชำระแล้ว
2. ยกเลิกก่อนวันเดินทางไม่น้อยกว่า 15 วัน คืนเงินค่าบริการร้อยละ 50 ของค่าบริการที่ชำระแล้ว
3. ยกเลิกก่อนวันเดินทางน้อยกว่า 15 วัน ไม่คืนเงินค่าบริการที่ชำระแล้วทั้งหมด ทั้งนี้ ทางบริษัทจะหักค่าใช้จ่ายที่ได้จ่ายจริงจากค่าบริการที่ชำระแล้วเนื่องในการเตรียมการจัดการเดินทางให้แก่นักท่องเที่ยว เช่น การสำรองที่นั่งตัวเครื่องบิน การจองที่พัก ฯลฯ

เนื่องจากราคานี้เป็นราคาโปรโมชั่น ตัวเครื่องบินต้องเดินทางตามวันที่ ที่ระบุบนหน้าตั๋วเท่านั้น จึงไม่สามารถยกเลิก หรือเปลี่ยนแปลงการเดินทางใดๆ ทั้งสิ้น ถ้ากรณียกเลิก หรือเปลี่ยนแปลงการเดินทาง ทางบริษัทฯ ขอสงวนสิทธิ์ไม่คืนเงินทั้งหมดให้กับท่านทุกกรณี



เงื่อนไขและข้อกำหนดอื่นๆ

1. ทัวร์นี้สำหรับผู้มีวัตถุประสงค์เพื่อการท่องเที่ยวเท่านั้น

2. ทัวร์นี้เป็นทัวร์แบบเหมา หากท่านไม่เข้าร่วมเดินทางหรือใช้บริการตามที่ระบุไว้ในรายการไม่ว่าบางส่วนหรือทั้งหมด หรือถูกปฏิเสธการเข้า-ออกเมืองด้วยเหตุผลใดๆ **ทางบริษัทจะไม่คืนเงินค่าบริการไม่ว่าบางส่วนหรือทั้งหมดให้แก่ท่าน**

3. ทางบริษัทขอสงวนสิทธิ์ในการยกเลิกการเดินทางในกรณีที่มีนักท่องเที่ยวร่วมเดินทางน้อยกว่า 10 ท่าน โดยจะแจ้งให้นักท่องเที่ยวหรือเอเจนซีทราบล่วงหน้าอย่างน้อย 7 วันก่อนการเดินทางสำหรับประเทศที่ไม่มีวีซ่า และอย่างน้อย 10 วันก่อนการเดินทางสำหรับประเทศที่มีวีซ่า แต่หากทางนักท่องเที่ยวทุกท่านยินดีที่จะชำระค่าบริการเพิ่มจากการที่มีนักท่องเที่ยวร่วมเดินทางน้อยกว่าที่ทางบริษัทกำหนดเพื่อให้คณะเดินทางได้ ทางเรายินดีที่จะให้บริการต่อไป

4. ทางบริษัทขอสงวนสิทธิ์ไม่รับผิดชอบค่าเสียหายจากความผิดพลาดในการสะกดชื่อ นามสกุล คำนำหน้าชื่อ เลขที่หนังสือเดินทาง และอื่นๆ เพื่อใช้ในการจองตั๋วเครื่องบิน ในกรณีที่นักท่องเที่ยวหรือเอเจนซีมิได้ส่งหน้าหนังสือเดินทางให้กับทางบริษัทพร้อมการชำระเงินมัดจำ

5. ทางบริษัทขอสงวนสิทธิ์ในการเปลี่ยนแปลงรายการการเดินทางตามความเหมาะสม เพื่อให้สอดคล้องกับสถานการณ์ ภูมิอากาศ และเวลา ณ วันที่เดินทางจริงของประเทศที่เดินทาง ทั้งนี้ บริษัทจะคำนึงถึงความปลอดภัยของนักท่องเที่ยวส่วนใหญ่เป็นสำคัญ

6. ทางบริษัทขอสงวนสิทธิ์ไม่รับผิดชอบใดๆ ต่อความเสียหายหรือค่าใช้จ่ายใดๆ ที่เพิ่มขึ้นของนักท่องเที่ยวที่มีได้เกิดจากความผิดของทางบริษัท เช่น ภัยธรรมชาติ การจลาจล การนัดหยุดงาน การปฏิวัติ อุบัติเหตุ ความเจ็บป่วย ความสูญหายหรือเสียหายของสัมภาระ ความล่าช้า เปลี่ยนแปลง หรือการบริการของสายการบิน เหตุสุดวิสัยอื่น เป็นต้น

7. อัตราค่าบริการนี้คำนวณจากอัตราแลกเปลี่ยนเงินตราต่างประเทศ ณ วันที่ทางบริษัทเสนอราคา ดังนั้น ทางบริษัทขอสงวนสิทธิ์ในการปรับราคาค่าบริการเพิ่มขึ้น ในกรณีที่มีการเปลี่ยนแปลงอัตราแลกเปลี่ยนเงินตราต่างประเทศ ค่าตั๋วเครื่องบิน ค่าภาษีเชื้อเพลิง ค่าประกันภัยสายการบิน การเปลี่ยนแปลงเที่ยวบิน ฯลฯ

8. มัคคุเทศก์ พนักงาน หรือตัวแทนของทางบริษัท ไม่มีอำนาจในการให้คำสัญญาใดๆ แก่บริษัท เว้นแต่มีเอกสารลงนามโดยผู้มีอำนาจของบริษัทกำกับเท่านั้น

ข้อแนะนำก่อนการเดินทาง

1. กรรณฯ แยกของเหลว เจล สเปรย์ ที่จะนำติดตัวขึ้นเครื่องบิน ต้องมีขนาดบรรจุภัณฑ์ไม่เกิน 100 มิลลิลิตรต่อชิ้น และรวมกันทุกชิ้นไม่เกิน 1,000 มิลลิลิตร โดยแยกใส่ถุงพลาสติกใสซึ่งมีซิปล็อคปิดสนิท และสามารถนำออกมาให้เจ้าหน้าที่ตรวจได้อย่างสะดวก ณ จุดเช็คอินหรือ อนุญาตให้ถือได้ท่านละ 1 ใบเท่านั้น ถ้าสิ่งของดังกล่าวมีขนาดบรรจุภัณฑ์มากกว่าที่กำหนดจะต้องใส่กระเป๋าใบใหญ่และฝากเจ้าหน้าที่โหลดใต้ท้องเครื่องบินเท่านั้น
2. สิ่งของที่มีลักษณะคล้ายกับอาวุธ เช่น กรรไกรตัดเล็บ มีดพก แหวน อุปกรณ์กีฬาฯ จะต้องใส่กระเป๋าใบใหญ่และฝากเจ้าหน้าที่โหลดใต้ท้องเครื่องบินเท่านั้น
3. กรรณฯ เตรียมของใช้ส่วนตัว เช่น แปรงสีฟัน ยาสีฟัน สบู่ แชมพู ของตัวส่วนตัวไปเอง เนื่องจากรัฐบาลท้องถิ่น ต้องการรักษาสิ่งแวดล้อมและลดการทิ้งขยะ จึงอาจไม่มีบริการที่โรงแรม
4. IATA ได้กำหนดมาตรการเกี่ยวกับการนำแบตเตอรี่สำรองขึ้นไปบนเครื่องบินดังนี้
แบตเตอรี่สำรองสามารถนำใส่กระเป๋าติดตัวถือขึ้นเครื่องบินได้ในจำนวนและปริมาณที่จำกัด ได้แก่
 - 4.1 แบตเตอรี่สำรองที่มีความจุไฟฟ้าน้อยกว่า 20,000 mAh หรือน้อยกว่า 100 Wh **สามารถนำขึ้นเครื่องได้ไม่มีการจำกัดจำนวน**
 - 4.2 แบตเตอรี่สำรองที่มีความจุไฟฟ้า 20,000 – 32,000 mAh หรือ 100-160 Wh **สามารถนำขึ้นเครื่องได้ไม่เกินคนละ 2 ก้อน**
 - 4.3 แบตเตอรี่สำรองที่มีความจุไฟฟ้ามกกว่า 32,000 mAh หรือ 160 Wh **ห้ามนำขึ้นเครื่องในทุกกรณี**
5. **ห้ามนำแบตเตอรี่สำรองใส่กระเป๋าเดินทางโหลดใต้เครื่องในทุกกรณี**